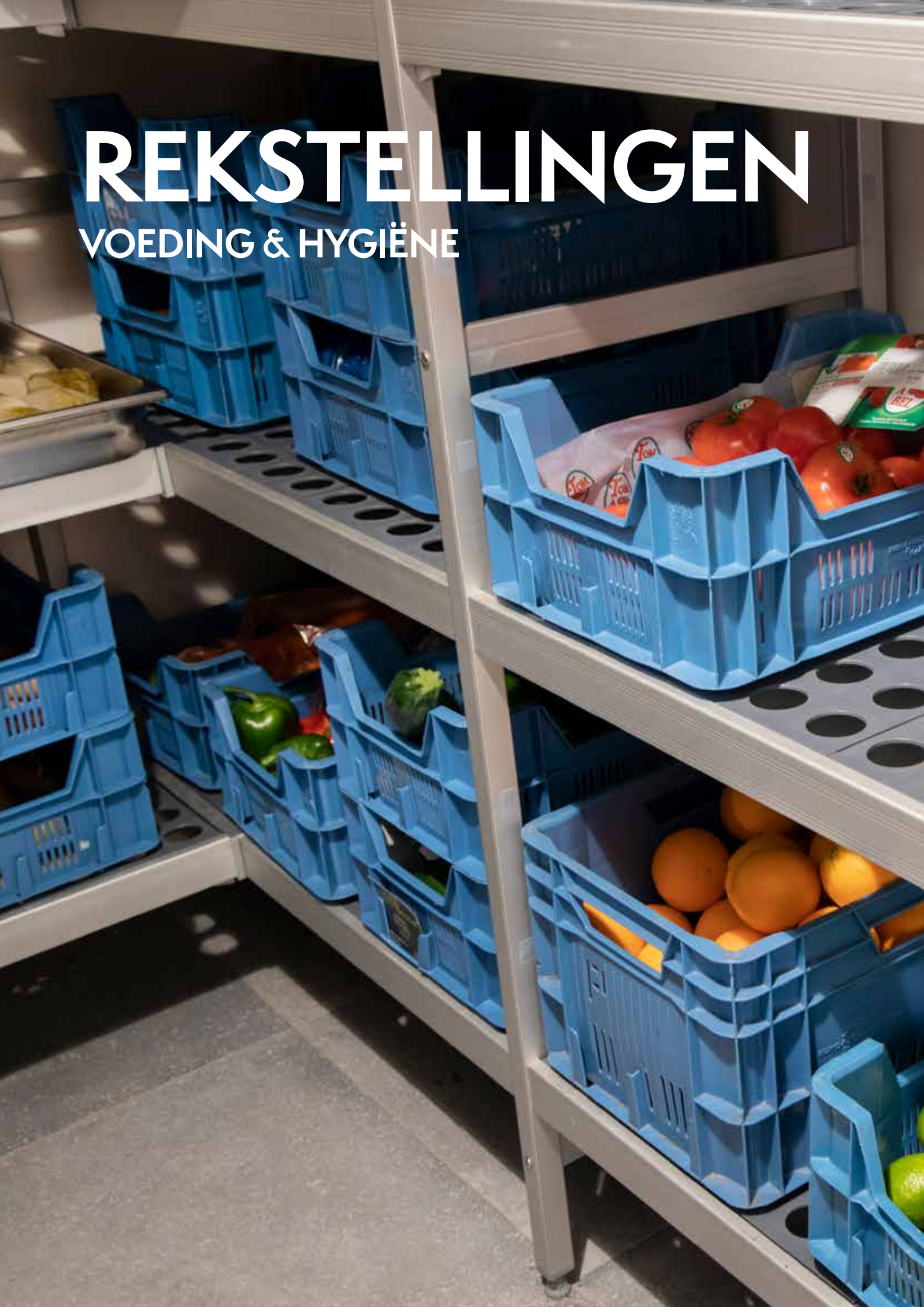


REKSTELLINGEN

VOEDING & HYGIËNE





Special Selection



FERMOSTOCK

Restaurant, grootkeuken of cafetaria? Voedingszaak of ziekenhuis? Geen keuken of koelcel zonder functionele én hygiënische rekken voor voeding of keukengerei. Fermostock is het n° 1 merk in Europa. De corrosiebestendige structuren, de uitvoerig op draagkracht geteste legvlakken en de ruime waaier aan uitvoeringen zorgen voor een perfect passende en jarenlange food safe stockage in alle koel- en vriesinrichtingen tot -40°C . Daarnaast zijn ze uiteraard ook uiterst geschikt voor grootkeukens, wasplaatsen, cleanrooms en medische of farmaceutische bergingen.



KOELCEL
VRIESCEL
GROOTKEUKEN
CLEANROOM

TOT MAX.
150 KG
PER NIVEAU

Fermostock 5711 : geanodiseerd aluminium met kunststof legvlakken

FERMOSTOCK® 5711 is een universeel en stevig systeem op basis van modulaire elementen. Het kenmerkt zich door een zéér eenvoudige montage, makkelijk onderhoud, héél goede weerstand tegen corrosie, goede stabiliteit en grote flexibiliteit. Fermostock 5711 is conform alle productievoorschriften en -normen omtrent hygiëne en reinigingsvoorwaarden en voldoet aan de strengste eisen qua duurzaamheid en stevigheid. Van eet- en diepvrieswaren, over potten en pannen tot farmaceutische producten, de vlakke oppervlakken en doordachte ovale perforaties zorgen voor een perfecte ventilatie en/of koeling.

- ▶ geanodiseerd aluminium
- ▶ polymeer legvlakken
- ▶ ovale perforaties
- ▶ 2 dieptes, 2 hoogtes
- ▶ 10 lengtes
- ▶ regelvoetjes
- ▶ NF en NSF goedgekeurd
- ▶ eenvoudige reiniging
- ▶ tot 150 kg per niveau*



uitneembare legvlakken voor een perfecte hygiëne en onderhoud



100% voedingsgeschikt, met attest



perfect afwasbaar in professionele vaatkorven (500 x 500) tot 90°C



maximaal toegankelijk, ook in hoekopstelling

*Afhankelijk van type, lengte, opbouw en een gelijkmatige belasting

Kiezen voor Fermostock 5711: 10 goede redenen



- ▶ voedingsgeschikt, met attest
- ▶ steeds langs beide zijden toegankelijk, ook in hoekopstelling
- ▶ belading tot max. 150 kg/niveau*
- ▶ tot 600 kg* belading tussen 2 basisrekstaanders*
- ▶ ruime keuze: 2 dieptes (360/460), 2 hoogtes (1685/1800), 10 lengtes
- ▶ NSF- en NF goedgekeurd (NF031 - Afnor Certification)
- ▶ legborden vaatwasbestendig tot 90°C
- ▶ corrosiebestendig (diepvries tot -40°C)
- ▶ eenvoudige montage door 1 enkel persoon
- ▶ Europees fabricaat met 100% recyclebare materialen



* Afhankelijk van type, lengte en opbouw



legvlakken liggen over de dwarsliggers voor een maximaal laadvlak



Maximale draagkracht

Voor Fermostock 5711 gelden volgende aanbevolen beladingen, steeds afhankelijk van de gekozen lengtes en de opbouw van de rekkencombinatie :

- 600 kg tussen 2 staanders bij een basisrek
- 480 kg tussen 2 staanders bij gebruik van hoekverbindingen (L, U, E, T, X...)
- 150 kg per niveau tot lengte 950 mm

Deze waarden zijn op basis van normaal gebruik, met een gelijkmatige en statische belading. De stabiliteit van een rek neemt altijd toe naarmate ze gelijkmatig beladen wordt.



Montage in 1, 2, 3...

Een 5711 basisrek wordt opgebouwd uit 2 staanders en een te kiezen aantal niveaus (standaard : 4), bestaande uit dwarsliggers en uitneembare legvlakken. Een aanbouwrek bevat 1 staander en een te kiezen aantal niveaus. Bij aanbouw in hoek dient dit aantal kleiner of gelijk te zijn aan het basisrek.



plaats de conische inhaakdragers in de vooraf geperforeerde bevestigingsgaten van de staander



schuif de dwarsverbinders over de inhaakdragers



plaats de polymeer legvlakken op de langsverbinders



regel de stabiliteit bij waar nodig via de verstelbare composietvoetjes

⤷ wist je dat ...
de conische inhaakdragers hebben een Fermo-patent

⤷ gebruikstemperatuur tussen -40°C en +80°C - vaatwasbestendig tot +90°C

Opties:

- 2 aanbouwrekken verbinden met een basisrek
- verder aanbouwen voor lange lengtes zonder verstevigingskruisen
- aanbouwverbindingen maken in een hoek van 90° (L, U, E, T of X-opstelling), mits gebruik van aluminium hoekverbindingstukjes om over de dwarsliggers van het basisrek te schuiven

Technische productinfo

staanders

- ▶ vierkant buisprofiel 23 x 23 mm, geanodiseerd aluminium
- ▶ 3 sporten in platte buis van 40 x 12 mm, RVS bouten
- ▶ vooraf geperforeerd
- ▶ afstand tussen de bevestigingspunten: 150 mm
- ▶ onderste bevestigingspunt: 226 mm van vloer
- ▶ onderste sport op 140 mm van de vloer
- ▶ bovenaan zijn er kunststof doppen voorzien
- ▶ regelvoetjes (26 à 39 mm)
- ▶ staanderhoogte: 1685 mm - 1800 mm (incl. regelvoetje)
- ▶ respectievelijke maximum aantal niveaus: 10 - 11
- ▶ op vraag : staanderhoogte 1465 mm
- ▶ staanderdieptes: 360 mm - 460 mm

dwarsliggers

- ▶ geanodiseerd aluminium 20 micron klasse 15
- ▶ afgerond profiel 12/10 - 40 x 17 mm
- ▶ 10 lengtes: van 650 mm tot en met 1730 mm
- ▶ bevestiging op staanders via inhaakdragers



legvlakken

- ▶ staanderdiepte: 360 mm / 460 mm
- ▶ legvlakbreedte: 300 mm (module A) - 420 mm (module B)
- ▶ perforaties: ovaal 56 x 42 mm
- ▶ uitneembaar en vaatwasbestendig tot max. 90°C

hoekverbindingen

- ▶ geanodiseerd aluminium
- ▶ identiek setje voor diepte 360 en 460 mm
- ▶ zorgen voor open hoeken



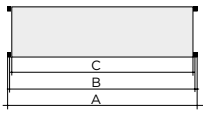
Gedetailleerde stuklijst

staanders



hoogte overmeten	max. aantal niveaus	tussen afstand	onderste niveau (H, mm)	Art. nr. diepte 360	Art. nr. diepte 460
1685 mm	10	150 mm	226 mm	FCD-1300	FCD-1400
1800 mm	11	150 mm	226 mm	FCD-1301	FCD-1401

legborden (incl. dwarsliggers)



overmeten lengte A (mm)	asmaat lengte B (mm)	lengte dwarslat C (mm)	draagkracht (kg)*	Art. nr. diepte 360	Art. nr. diepte 460
650	626	602	150	FCD-2300	FCD-2400
770	746	722	150	FCD-2310	FCD-2410
890	866	842	150	FCD-2320	FCD-2420
950	926	902	150	FCD-2330	FCD-2430
1070	1046	1022	120	FCD-2340	FCD-2440
1190	1166	1142	120	FCD-2350	FCD-2450
1310	1286	1262	120	FCD-2360	FCD-2460
1490	1466	1442	120	FCD-2370	FCD-2470
1610	1586	1562	90	FCD-2380	FCD-2480
1730	1662	1682	90	FCD-2390	FCD-2490

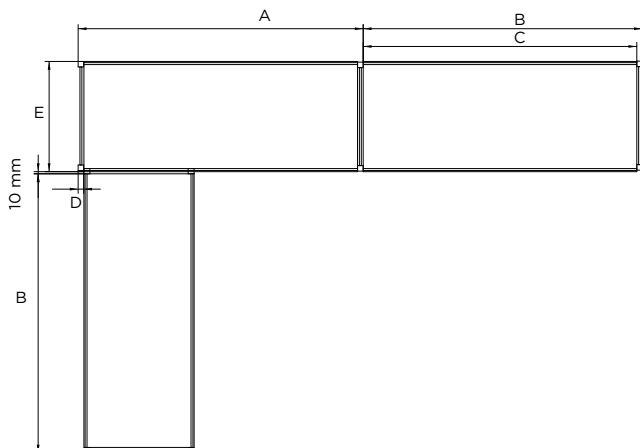
toebehoren en wisselstukken



	verpakking	per niveau	idem voor 360/460	Art. nr. diepte 360	Art. nr. diepte 460
hoekverbinding	1 set	1 set	✓	FCD-4300	FCD-4400
RVS muursteen	1 stuk	-	✓	FCA-9100	FCA-9100
inhaakdrager	1 stuk	4 stuks	✓	FCD-9900	FCD-9900

Opstellingschema

- A : lengte overmeten : 650 - 770 - 890 - 950 - 1070 - 1190 - 1310 - 1490 - 1610 - 1730 mm
 B : lengte asmaat : 626 - 746 - 866 - 926 - 1046 - 1166 - 1286 - 1466 - 1586 - 1662 mm
 C : langsverbinder / dwarslat : 602 - 722 - 842 - 902 - 1022 - 1142 - 1262 - 1442 - 1562 - 1682 mm
 D : buisprofiel : 23 x 23 mm
 E : staanderdiepte (overmeten) : 360 - 460 mm



*Afhankelijk van type, lengte, opbouw en een gelijkmatige belasting



KOELCEL
VRIESCEL
GROOTKEUKEN
CLEANROOM

TOT MAX.
250 KG
PER NIVEAU
(TYPE 6811)

Fermostock 6611 / 6622 / 6811 : geanodiseerd aluminium

FERMOSTOCK® is een efficiënt en zeer hygiënisch rekkensysteem op basis van modulaire elementen. Het bestaat in 3 - onderling te combineren - uitvoeringen en kenmerkt zich door een zéér eenvoudige montage, makkelijk onderhoud, héél goede weerstand tegen corrosie, goede stabiliteit en grote flexibiliteit. Fermostock is conform alle productievoorschriften en -normen omtrent hygiëne en reinigingsvoorwaarden en voldoet aan de strengste eisen qua duurzaamheid en stevigheid. Van eet- en diepvrieswaren, over potten en pannen tot farmaceutische producten, de vlakke oppervlakken zorgen voor een perfecte stockage.

- ▶ geanodiseerd aluminium
- ▶ polymeer legvlakken geperforeerd (6611);
- ▶ volle legvlakken in polymeer (6622);
- ▶ of lattenroosters in geanodiseerd aluminium (6811)
- ▶ 3 dieptes*, 4 hoogtes
- ▶ 10 lengtes
- ▶ regelvoetjes
- ▶ NF en NSF goedgekeurd
- ▶ eenvoudige reiniging
- ▶ tot 250 kg per niveau*



uitneembare legvlakken voor een perfecte hygiëne en onderhoud



100% voedingsgeschikt, met attest



perfect afwasbaar in professionele vaatwaskorven (500 x 500) tot 90°C



maximaal toegankelijk, ook in hoekopstelling

*Afhankelijk van type, lengte, opbouw en een gelijkmatige belasting

Kiezen voor Fermostock 6611 / 6622 / 6811 : 10 goede redenen



- ▶ voedingsgeschikt, met attest
- ▶ steeds langs beide zijden toegankelijk, ook in hoekopstelling
- ▶ belading tot max. 250 kg/niveau*
- ▶ tot 900 kg* belading tussen 2 basisrekstaanders*
- ▶ ruimste keuze: 3 uitvoeringen, 3 dieptes (360/460/560), 4 hoogtes (1685/1800/2100/2400), 10 lengtes
- ▶ NSF- en NF goedgekeurd (NF031 - Afnor Certification)
- ▶ vaatwasbestendig tot 90°C
- ▶ corrosiebestendig (diepvries tot -40°C)
- ▶ eenvoudige montage door 1 enkel persoon
- ▶ Europees fabricaat met 100% recyclebare materialen



Maximale draagkracht

Voor Fermostock 6611 / 6622 / 6811 gelden volgende aanbevolen beladingen, steeds afhankelijk van de gekozen lengtes en de opbouw van de rekkencombinatie :

- tot max. 900 kg tussen 2 staanders bij een basisrek
- tot max. 600 kg tussen 2 staanders bij gebruik van hoekverbindingen (L, U, E, T, X...)
- tot 250 kg per niveau tot lengte 1500 mm (type 6811)

Deze waarden zijn op basis van normaal gebruik, met een gelijkmatige en statische belading. De stabiliteit van een rek neemt altijd toe naarmate ze gelijkmatig beladen wordt.

Montage in 1, 2, 3...

Een basisrek wordt opgebouwd uit 2 staanders en een te kiezen aantal niveaus (standaard : 4), bestaande uit dwarsliggers en uitneembare legvlakken.



plaats de conische inhaakdragers in de vooraf geperforeerde bevestigingsgaten van de staander



schuif de dwarsverbinders over de inhaakdragers



plaats de legvlakken tussen de langsvierbonders



regel de stabiliteit bij waar nodig via de verstelbare composietvoetjes (12 mm)

wist je dat ...
de conische inhaakdragers hebben een Fermo-patent

gebruikstemperatuur tussen -40°C en +80°C - vaatwasbestendig tot +90°C

Een aanbouwrek bevat 1 staander en een aantal niveaus dat, bij aanbouw in een hoek, kleiner of gelijk is als het basisrek.

opties:

- 2 aanbouwrekken verbinden met een basisrek
- verder aanbouwen voor lange lengtes
- aanbouwverbindingen maken in een hoek van 90° (L, U, E, T of X-opstelling), mits gebruik van aluminium hoekverbindingstukjes om over de dwarsliggers van het basisrek te schuiven

*Afhankelijk van type, lengte, opbouw en een gelijkmatige belasting

FERMOSTOCK 6611 : tot max. 175 kg* per niveau

Structuur in geanodiseerd aluminium (20 micron) met geperforeerde legvlakken in polymeer. Systeem 6611 bestaat in **4 staanderhoogtes, 3 dieptes en 10 niveaulengtes**. De pasklare rekstelling voor alle vers- en diepvrieswaren.



legvlakken liggen in de dwarsliggers voor een maximaal laadvlak



Bij diepte 360 & 560 mm passen gastronom bakken tussen de dwarslatten, retentiebakken bij diepte 460 mm



Technische productinfo

staanders

- ▶ vierkant buisprofiel 27,5 x 27,5 mm, geanodiseerd aluminium
- ▶ 3 sporten in platte buis van 40 x 12 mm, RVS bouten
- ▶ vooraf geperforeerd
- ▶ afstand tussen de bevestigingspunten: 150 mm
- ▶ onderste bevestigingspunt: 228 mm van vloer
- ▶ onderste sport op 140 mm van de vloer
- ▶ bovenaan grijze kunststof doppen
- ▶ grijze regelvoetjes (28 à 40 mm) onderaan
- ▶ 4 staanderhoogtes: 1685, 1800, 2135 of 2435 mm
- ▶ respectievelijke maximum aantal niveaus: 10 - 11 - 13 - 15
- ▶ 3 staanderdieptes: 360, 460 of 560 mm overmeten

dwarsliggers

- ▶ geanodiseerd aluminium
- ▶ afgerond profiel 12/10 - 50 x 22 mm
- ▶ 10 lengtes: van 602 mm tot en met 1682 mm
- ▶ bevestiging op staanders via inhaakdragers



legvlakken (modules A&B)

- ▶ grijs polymeer met ronde perforaties ø40 mm
- ▶ uitneembaar en vaatwasbestendig tot max. 90°C
- ▶ voedingsgeschikt met attest
- ▶ combinaties breedte 300 (A) en 420 mm (B) x diepte (330/430/531)

hoekverbindingen

- ▶ geanodiseerd aluminium
- ▶ zorgen voor open hoeken



muursteun

- ▶ RVS AISI 304
- ▶ bevestigen met schroef M5/M6

grondsteun

- ▶ composiet (zwart)
- ▶ te schroeven

stuklijst: zie verder
BIM / DWG / DXF op aanvraag

*Afhankelijk van type, lengte, opbouw en een gelijkmatige belasting

FERMOSTOCK 6622 : tot max. 200 kg* per niveau

Rekstelling in geanodiseerd aluminium (20 micron) met volle legvlakken in polymeer. Systeem 6622 bestaat in **4 staanderhoogtes, 2 dieptes en 10 niveaulengtes**. Ideaal voor flessen, kleine verpakkingen, linnen en droge voeding.



Bij diepte 560 mm passen
gastronom bakken
tussen de dwarslatten,
retentiebakken bij diepte 460 mm



Technische productinfo

staanders

- ▶ vierkant buisprofiel 27,5 x 27,5 mm, geanodiseerd aluminium
- ▶ 3 sporten in platte buis van 40 x 12 mm, RVS bouten
- ▶ vooraf geperforeerd
- ▶ afstand tussen de bevestigingspunten: 150 mm
- ▶ onderste bevestigingspunt: 228 mm van vloer
- ▶ onderste sport op 140 mm van de vloer
- ▶ bovenaan grijze kunststof doppen
- ▶ grijze regelvoetjes (28 à 40 mm) onderaan
- ▶ regelvoetjes (28 à 40 mm)
- ▶ 4 staanderhoogtes: 1685, 1800, 2135 of 2435 mm
- ▶ respectievelijke maximum aantal niveaus: 10 - 11 - 13 - 15
- ▶ 2 staanderdieptes: 460 of 560 mm (overmeten)

dwarsliggers

- ▶ geanodiseerd aluminium
- ▶ afgerond profiel 12/10 - 50 x 22 mm
- ▶ 10 lengtes: van 602 mm tot en met 1682 mm
- ▶ bevestiging op staanders via inhaakdragers



legvlakken (modules A&B)

- ▶ grijs polymeer - volle platen
- ▶ uitneembaar en vaatwasbestendig tot max. 90°C
- ▶ voedingsgeschikt met attest
- ▶ combinaties breedte 300 (A) en 420 mm (B) x diepte (430/531)

hoekverbindingen

- ▶ geanodiseerd aluminium
- ▶ zorgen voor open hoeken



muursteun

- ▶ RVS AISI 304
- ▶ bevestigen met schroef M5/M6

grondsteun

- ▶ composiet (zwart)
- ▶ te schroeven

stuklijst: zie verder
BIM / DWG / DXF op aanvraag

*Afhankelijk van type, lengte, opbouw en een gelijkmatige belasting (120 kg vanaf 1620 mm).

FERMOSTOCK 6811 : tot 250 kg* per niveau

Rekstelling in geanodiseerd aluminium (20 micron) met vlakke aluminium lattenroosters. Systeem 6811 bestaat in **4 staanderhoogtes, 3 dieptes en 10 niveaulengtes**. De legvlakken zijn omkeerbaar (half rond onderaan), ideaal voor liggende flessen.



Bij diepte 360 & 560 mm passen gastronom bakken tussen de dwarslatten, retentiebakken bij diepte 460 mm



Technische productinfo

staanders

- ▶ vierkant buisprofiel 27,5 x 27,5 mm, geanodiseerd aluminium
- ▶ 3 sporten in platte buis van 40 x 12 mm, RVS bouten
- ▶ vooraf geperforeerd
- ▶ afstand tussen de bevestigingspunten: 150 mm
- ▶ onderste bevestigingspunt: 228 mm van vloer
- ▶ onderste sport op 140 mm van de vloer
- ▶ bovenaan grijze kunststof doppen
- ▶ grijze regelvoetjes (28 à 40 mm) onderaan
- ▶ 4 staanderhoogtes: 1685, 1800, 2135 of 2435 mm
- ▶ respectievelijke maximum aantal niveaus: 10 - 11 - 13 - 15
- ▶ 3 staanderdieptes: 360, 460 of 560 mm (overmeten)

dwarsliggers

- ▶ geanodiseerd aluminium
- ▶ afgerond profiel 12/10 - 50 x 22 mm
- ▶ 10 lengtes: van 602 mm tot en met 1682 mm
- ▶ bevestiging op staanders via inhaakdragers



legvlakken (modules A&B)

- ▶ geanodiseerd aluminium legvlak met halfronde tussenlatten
- ▶ omkeerbaar t.b.v. wijnflessenstockage
- ▶ uitneembaar en vaatwasbestendig tot max. 90°C
- ▶ voedingsgeschikt met attest
- ▶ combinaties breedte 300 (A) en 420 mm (B) x diepte (330/430/531)
- ▶ OPTIE: legvlakken met 10 mm tussenruimte voor laboratoria (6811/B)

hoekverbindingen

- ▶ geanodiseerd aluminium
- ▶ zorgen voor open hoeken



muursteun

- ▶ RVS AISI 304
- ▶ bevestigen met schroef M5/M6

grondsteun

- ▶ composiet (zwart)
- ▶ te schroeven

stuklijst: zie verder
BIM / DWG / DXF op aanvraag

*Afhankelijk van type, lengte, opbouw en een gelijkmatige belasting (150 kg vanaf 1620 mm).

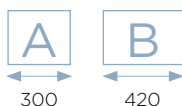
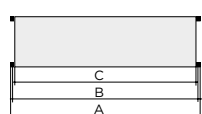
Gedetailleerde stuklijst - alle uitvoeringen

standers



hoogte	max. aantal niveaus	tussen afstand (mm)	min/max hoogte (regelvoetjes)	Art. nr. diepte 360	Art. nr. diepte 460	Art. nr. diepte 560
1685 mm	10	150	1683 - 1695	FCA-1300	FCA-1400	FCA-1500
1800 mm	11	150	1798 - 1810	FCA-1301	FCA-1401	FCA-1501
2135 mm	13	150	2133 - 2145	FCA-1302	FCA-1402	FCA-1502
2435 mm	15	150	2433 - 2445	FCA-1303	FCA-1403	FCA-1503

legborden

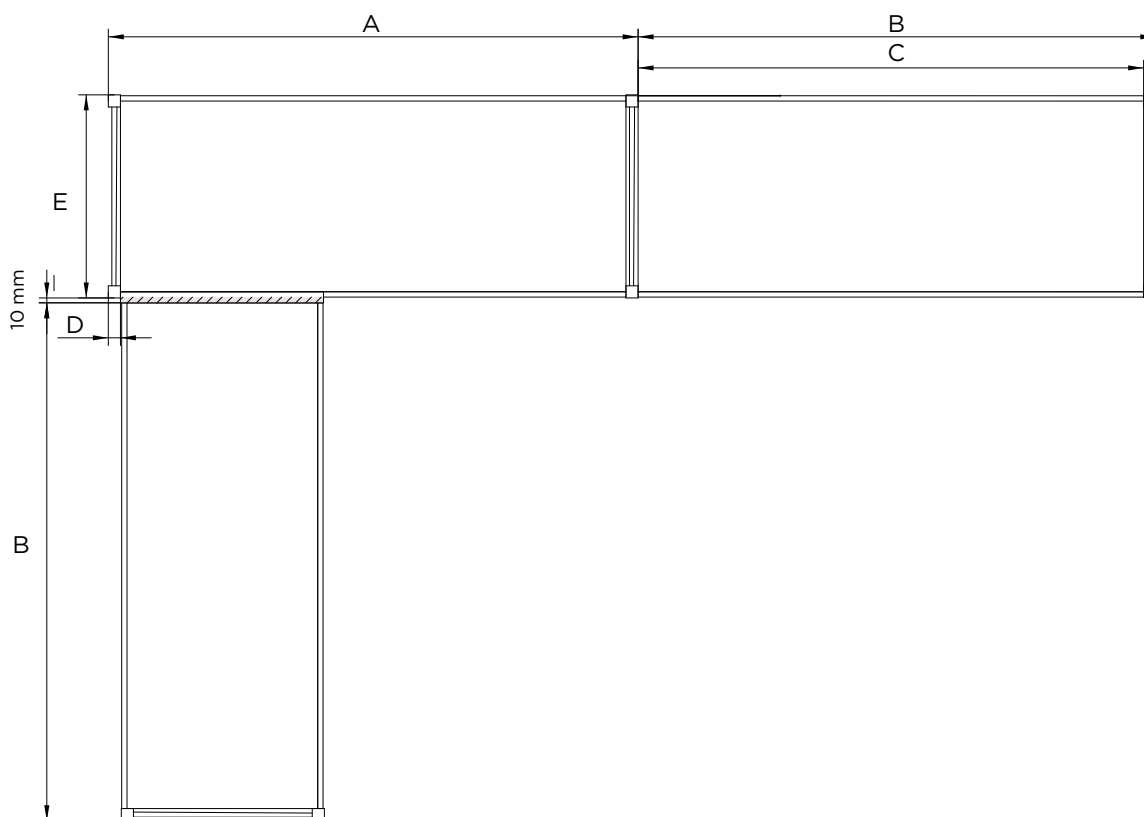


overmeten lengte A (mm)	modules (A/B)	asmaat lengte B (mm)	lengte dwarslat C (mm)	draagkracht (kg)*	Art. nr. diepte 360	Art. nr. diepte 460	Art. nr. diepte 560
6611							
660	AA	630	602	175	FCA-2300	FCA-2400	FCA-2500
780	AB	750	722	175	FCA-2310	FCA-2410	FCA-2510
900	BB	870	842	175	FCA-2320	FCA-2420	FCA-2520
960	AAA	930	902	175	FCA-2330	FCA-2430	FCA-2530
1080	AAB	1050	1022	175	FCA-2340	FCA-2440	FCA-2540
1200	ABB	1170	1142	175	FCA-2350	FCA-2450	FCA-2550
1320	BBB	1290	1262	175	FCA-2360	FCA-2460	FCA-2560
1500	AABB	1470	1442	175	FCA-2370	FCA-2470	FCA-2570
1620	ABBB	1590	1562	120	FCA-2380	FCA-2480	FCA-2580
1740	BBBB	1710	1682	120	FCA-2390	FCA-2490	FCA-2590
6622							
660	AA	630	602	200		FCB-2400	FCB-2500
780	AB	750	722	200		FCB-2410	FCB-2510
900	BB	870	842	200		FCB-2420	FCB-2520
960	AAA	930	902	200		FCB-2430	FCB-2530
1080	AAB	1050	1022	200		FCB-2440	FCB-2540
1200	ABB	1170	1142	200		FCB-2450	FCB-2550
1320	BBB	1290	1262	200		FCB-2460	FCB-2560
1500	AABB	1470	1442	200		FCB-2470	FCB-2570
1620	ABBB	1590	1562	120		FCB-2480	FCB-2580
1740	BBBB	1710	1682	120		FCB-2490	FCB-2590
6811							
660	AA	630	602	250	FCC-2300	FCC-2400	FCC-2500
780	AB	750	722	250	FCC-2310	FCC-2410	FCC-2510
900	BB	870	842	250	FCC-2320	FCC-2420	FCC-2520
960	AAA	930	902	250	FCC-2330	FCC-2430	FCC-2530
1080	AAB	1050	1022	250	FCC-2340	FCC-2440	FCC-2540
1200	ABB	1170	1142	250	FCC-2350	FCC-2450	FCC-2550
1320	BBB	1290	1262	250	FCC-2360	FCC-2460	FCC-2560
1500	AABB	1470	1442	250	FCC-2370	FCC-2470	FCC-2570
1620	ABBB	1590	1562	150	FCC-2380	FCC-2480	FCC-2580
1740	BBBB	1710	1682	150	FCC-2390	FCC-2490	FCC-2590

*Afhankelijk van type, lengte, opbouw en een gelijkmatige belasting (120 kg vanaf 1620 mm).

FERMOSTOCK 6611 / 6622 / 6811

Opstellingsschema



A : lengte overmeten :
B : lengte asmaat :
C : langsverbinder / dwarslat :
D : buisprofiel :
E : staanderdiepte (overmeten) :

660 - 780 - 900 - 960 1080 - 1200 - 120 - 1500 - 1620 - 1740 mm
630 - 750 - 870 - 930 - 1050 - 1170 1290 - 1470 - 1590 - 1710 mm
602 - 722 - 842 - 902 - 1022 - 1142 - 1262 - 1442 - 1562 - 1682 mm
27,5 x 27,5 mm
360 - 460 - 560 mm





Toebehoren - alle uitvoeringen

Art. nr.	voor diepte	verpakking	info
FCA-4300	360	1 stuk	hoekverbinding 6611 / 6622 / 6811
FCA-4400	460	1 stuk	hoekverbinding 6611 / 6622 / 6811
FCA-4500	560	1 stuk	hoekverbinding 6611 / 6622 / 6811
FCA-9500	360, 460 & 560	1 stuk	etikethouder zonder etiket (max. 100 x 52 mm)
FCA-9100	360, 460 & 560	1 stuk	muursteun AISI304 (excl. vijzen M5/M6)
FCA-6400	460	1 stuk	retentiebak 430 x 300 x 100 mm - tot 3,5 liter (module A)
FCA-6401	460	1 stuk	retentiebak 430 x 420 x 100 mm - tot 5,5 liter (module B)
FCA-9200	360, 460 & 560	1 stuk	vloerbevestiging composiet (excl. vijzen ø6,5 mm)
wisselstukken			
FCA-9900	360, 460 & 560	1 stuk	losse inhaakdrager (bride) voor dwarsligger



FERMOSTOCK 6611 / 6622 / 6811

Fermostock rekwagens

Iedere Fermostock 6611 / 6622 / 6811 rekstelling kan eveneens besteld worden als verrijdbaar model. Zo verplaats je moeiteloos de rekstelling om een uiterst hygiënische reiniging te waarborgen. De rekwagen is voorzien van 4 zwenkwielen in roestvrij composiet, waarvan 2 met rem.

- ▶ tot 240 kg* per rekwagen
- ▶ langs beide zijden toegankelijk
- ▶ 4 zwenkwielen
- ▶ 1 hoogte
- ▶ max. 10 niveaus

Art. nr.	afmetingen	info
FWA-4570	1500 x 460 x 1792	type 6611 - 4 niveaus
FWC-4570	1500 x 460 x 1792	type 6811 - 4 niveaus

Andere combinaties (diepte - breedte - type) ook mogelijk.
* gewicht cfr. gelijkmatige verdeling



Fermostock dunnage rek met 1 niveau

Het Fermostock dunnage rek is een stevig rek, voorzien van 1 niveau, dat geschikt is om bulkgoederen onder werktafels en in koelkamers te stockeren. Denk hierbij aan dozen, zakken, emmers, ...

Samenstelling:
2 dunnage staanders (3 dieptes beschikbaar, hoogte 300 mm)
1 niveau (10 lengtes)
1 extra dwarsligger als versterking achteraan

Maximum belading:
6611 : tot 175 kg/rek
6811 : tot 400 kg/rek

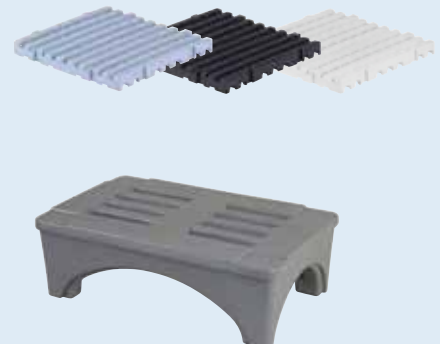
optie : verrijdbaar dunnage rek (hoogte : 440 mm)



Anti-slip vloertegels en vloerrekken

Werk je koel- of vriescel, keuken of werkplaats af met geperforeerde anti-slip tegels voor loopvloeren, die water en condens afleiden en zo de gestockeerde goederen droog houden.

Ook de vloerrekken vormen een perfecte aanvulling om goederen op een verhoog te stockeren. Deze sterke dubbelwandige vloerrekken zijn voorzien van een geventileerd oppervlak.





Wie een industriële keuken, restaurantkeuken of labo runt, kent als geen ander het belang van een aangepaste en hygiënische inrichting van de gekoelde stockageruimten. Voedingswaren stockeren staat gelijk met respect van de HACCP regelgeving en de koudeketting; medische producten niet in het minst met respect van de geldende normen met betrekking tot een hygiëne en onderhoud. Linum zorgt met haar modulaire rekkensystemen LN150 in geanodiseerd aluminium en LN250 in hoogwaardig roestvrijstaal AISI304 in alle opzichten voor een uitstekende kwaliteit. Met een montage zonder gereedschap, de keuze uit vele basismodules tot zelfs maatwerk en de mogelijkheid om ook voor mobiele rekken te kiezen, vinden Linum rekken vlot hun weg in diverse toepassingen.

LINUM LN150 / LN250



KOELCEL
VRIESCEL
GROOTKEUKEN
CLEANROOM
LABO

LN250
TOT MAX.
250 KG
PER NIVEAU

LN150
TOT MAX.
200 KG
PER NIVEAU

LINUM LN150 / LN250 : geanodiseerd aluminium of roestvrij staal 18/10

De Linum rekstellingen zijn universele, voedingsgeschikte en stevige systemen op basis van modulaire elementen, gekenmerkt door een eenvoudige montage zonder gereedschap, makkelijk onderhoud, héél goede weerstand tegen corrosie, goede stabiliteit en groot draagvermogen. Het zijn slechts enkele eigenschappen die de Linum rekstellingen tot een geschikte keuze maken voor de stockage van eet- en diepvrieswaren, over potten en pannen tot farmaceutische producten. Kortom, overal waar een efficiënte en hygiënische stockage vereist is, zorgen de Linum rekstellingen voor een perfect passend stockagesysteem.

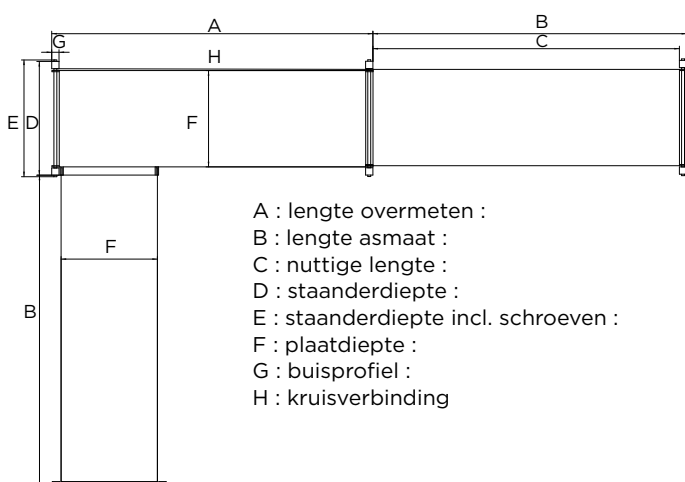
- ▶ geanodiseerd aluminium of RVS 18/10
- ▶ kruisschoren voor stabiliteit
- ▶ regelvoetjes
- ▶ 4 dieptes, 3 hoogtes
- ▶ 8 lengtes
- ▶ tot 250 kg per niveau*
- ▶ HACCP-geschikt

Opbouw

Een LINUM basisrek, in geanodiseerd aluminium of RVS 18/10, bestaat uit 2 staanders, aantal niveaus naar keuze en een kruisschoor ter versterking. Deze kruisschoor maak je vast aan de sporten van de ladders, en is per 3 rekken te voorzien.

Een aanbouwrek bouw je aan een basisrek met 1 extra staander en niveaus naar keuze. Je kan telkens 2 aanbouwrekken verbinden met een basisrek. Voor hoekopstellingen (L, U, T) voeg je losse verbindingstukken toe. De hoekverbindingen zijn in grijs composiet.

Opstellingschema



- A : lengte overmeten :
- B : lengte asmaat :
- C : nuttige lengte :
- D : staanderdiepte :
- E : staanderdiepte incl. schroeven :
- F : plaatdiepte :
- G : buisprofiel :
- H : kruisverbinding

- 600 - 800 - 900 - 1000 - 1100 - 1200 - 1400 - 1500
- 575 - 775 - 875 - 975 - 1075 - 1175 - 1375 - 1475
- 550 - 750 - 850 - 950 - 1050 - 1150 - 1350 - 1450
- 290 - 390 - 490 - 590
- 300 - 400 - 500 - 600
- 230 - 330 - 430 - 530
- 25 x 25 mm

*Afhankelijk van type, lengte en opbouw

LINUM LN150 - GEANODISEERD ALUMINIUM

LINUM LN150 : tot 200 kg per niveau*

LN150 heeft een structuur in geanodiseerd aluminium ALMG3 (15 micron) en volle platen of roosters, eveneens in geanodiseerd aluminium. Het systeem LN150 is aanbevolen voor koel- en vrieskamers, grootkeuken en catering, ziekenhuizen en collectiviteiten, cleanrooms en labo's. LN150 bestaat in 3 staanderhoogtes, 4 dieptes en 8 niveaulengtes. De materie voldoet aan de Europese normen EN601 en EN602 met betrekking tot voedingskwaliteit.



legvlakken haken over de sporten van de staander

LN150 is monteerbaar zonder kruisschoor, mits gebruik van extra langsvierbinderen. Ideaal als doorgeefrekken.



Technische productinfo

standers

- ▶ vierkant buisprofiel 25 x 25 mm
- ▶ sport in ovale buis van 3 x 10 mm, RVS bouten
- ▶ afstand tussen de sporten : 160 mm
- ▶ onderse sport op 300 mm van de vloer
- ▶ bovenste sport op 30 mm van de bovenkant
- ▶ bovenaan zijn er kunststof doppen voorzien
- ▶ onderaan zijn er regelbare voeten in kunststof (30 mm regeling mogelijk)
- ▶ 3 staanderhoogtes : 1450 - 1770 - 2090 mm
- ▶ respectievelijke maximum aantal niveaus : 8 - 10 - 12
- ▶ 4 staanderdieptes : 300 - 400 - 500 - 600 mm

Iedere staander kan per 330 mm langer of korter gemaakt worden. Minimumhoogte van 1115 mm

dwarsliggers

- ▶ plat profiel van 25 x 3 mm met bevestigingshaken

legvlakken (8 lengtes, 4 dieptes)

aluminium rooster

- ▶ plaatdikte 12/10 (1,2 mm)
- ▶ haaks profiel 40 x 7 mm met tussenlatten van 20 x 5 mm
- ▶ 30 mm afstand tussen de horizontale tussenlatten

aluminium volle plaat

- ▶ overgeplooid rand van 40 mm
- ▶ plaatdikte 12/10 (1,2 mm)

De aangegeven diepte is telkens de overmeten diepte. De plaatdiepte is telkens 70 mm minder (230 / 330 / 430 / 530 mm).

hoekverbindingen

- ▶ grijs composiet
- ▶ geen stapelverlies
- ▶ open hoeken



*Afhankelijk van type, lengte en opbouw

LINUM LN150 - GEANODISEERD ALUMINIUM

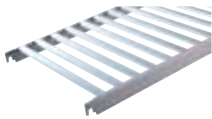
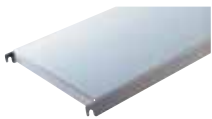
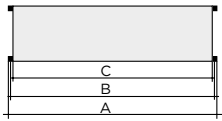
Gedetailleerde stuklijst

staanders



hoogte overmeten	max. aantal niveaus	tussenafstand mm	Art. nr. diepte 300	Art. nr. diepte 400	Art. nr. diepte 500	Art. nr. diepte 600
1450	8	160	LCA-1300	LCA-1400	LCA-1500	LCA-1600
1770	10	160	LCA-1301	LCA-1401	LCA-1501	LCA-1601
2090	12	160	LCA-1302	LCA-1402	LCA-1502	LCA-1602

legborden



overmeten lengte A	asmaat lengte B	nuttige lengte C	draagkracht* (kg)	Art. nr. diepte 300	Art. nr. diepte 400	Art. nr. diepte 500	Art. nr. diepte 600
volle platen							
600	575	550	200	LCA-2030	LCA-2040	LCA-2050	LCA-2060
800	775	750	200	LCA-2130	LCA-2140	LCA-2150	LCA-2160
900	875	850	150	LCA-2230	LCA-2240	LCA-2250	LCA-2260
1000	975	950	150	LCA-2330	LCA-2340	LCA-2350	LCA-2360
1100	1075	1050	130	LCA-2430	LCA-2440	LCA-2450	LCA-2460
1200	1175	1150	100	LCA-2530	LCA-2540	LCA-2550	LCA-2560
1400	1375	1350	100	LCA-2630	LCA-2640	LCA-2650	LCA-2660
1500	1475	1450	100	LCA-2730	LCA-2740	LCA-2750	LCA-2760
roosters							
600	575	550	200	LCA-3030	LCA-3040	LCA-3050	LCA-3060
800	775	750	200	LCA-3130	LCA-3140	LCA-3150	LCA-3160
900	875	850	150	LCA-3230	LCA-3240	LCA-3250	LCA-3260
1000	975	950	150	LCA-3330	LCA-3340	LCA-3350	LCA-3360
1100	1075	1050	130	LCA-3430	LCA-3440	LCA-3450	LCA-3460
1200	1175	1150	100	LCA-3530	LCA-3540	LCA-3550	LCA-3560
1400	1375	1350	100	LCA-3630	LCA-3640	LCA-3650	LCA-3660
1500	1475	1450	100	LCA-3730	LCA-3740	LCA-3750	LCA-3760

De aangegeven diepte is telkens de overmeten diepte. De plaatdiepte is telkens 70 mm minder (230 / 330 / 430 / 530 mm).

MAATWERK MOGELIJK

kruisschoren



lengte	Art. nr.
600	LCA-6000
800	LCA-6010
900	LCA-6020
1000	LCA-6030
1100	LCA-6040
1200	LCA-6050
1400	LCA-6060
1500	LCA-6070

hoekverbinding / klammer



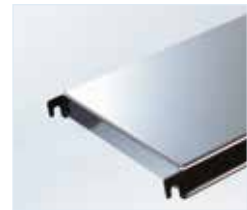
Art. nr.
LCA-4000

*Afhankelijk van type, lengte en opbouw

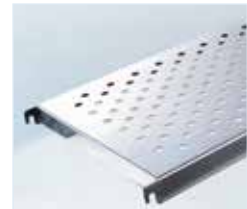
LINUM LN250 - ROESTVRIJ STAAL

LINUM LN250 : tot 250 kg per niveau*

LN250 heeft een structuur in RVS AISI 304 18/10 met geperforeerde legvlakken of volle platen. De perfect blinkende afwerking, de heel hoge draagkracht en de corrosiebestendigheid maken van dit rek de aanbevolen keuze voor restaurants en grootkeukens, koel- en vriescellen, cleanrooms, medische instellingen, laboratoria en universitaire of gemeenschapsfaciliteiten. LN250 bestaat in 3 staanderhoogtes, 4 dieptes en 8 niveaulengtes.



glanzend vol



glanzend met perforaties

Technische productinfo

staanders

- ▶ vierkant buisprofiel 25 x 25 mm
- ▶ sport in ovale buis van 3 x 10 mm, RVS bouten
- ▶ afstand tussen de sporten : 160 mm
- ▶ onderse sport op 300 mm van de vloer
- ▶ bovenste sport op 30 mm van de bovenkant
- ▶ bovenaan zijn er kunststof doppen voorzien
- ▶ onderaan zijn er regelbare voeten in kunststof (30 mm regeling mogelijk)
- ▶ 3 staanderhoogtes : 1450 - 1770 - 2090 mm
- ▶ respectievelijke maximum aantal niveaus : 8 - 10 - 12
- ▶ 4 staanderdieptes : 300 - 400 - 500 - 600 mm

Iedere staander kan per 330 mm langer of korter gemaakt worden. Minimumhoogte van 1115 mm

dwarsliggers

- ▶ plat profiel van 25 x 3 mm met bevestigingshaken

legvlakken (8 lengtes, 4 dieptes)

RVS geperforeerde plaat

- ▶ overgeplooid rand van 40 mm
- ▶ plaatdikte 10/10 (1 mm)
- ▶ perforatie van $\varnothing 15$ mm ($\varnothing 6$ mm op aanvraag)
- ▶ hartafstand perforaties 56 mm op lange zijde en 28 mm op korte zijde

RVS volle plaat

- ▶ overgeplooid rand van 40 mm
- ▶ plaatdikte 10/10 (1 mm)

De aangegeven diepte is telkens de overmeten diepte. De plaatdiepte is telkens 70 mm minder (230 / 330 / 430 / 530 mm).

hoekverbindingen

- ▶ grijs composiet of RVS
- ▶ geen stapelverlies
- ▶ open hoeken



*Afhankelijk van type, lengte en opbouw

LINUM LN250 - ROESTVRIJ STAAL

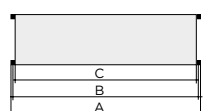
Gedetailleerde stuklijst

staanders



hoogte overmeten	max. niveaus	tussen afstand	Art. nr. diepte 300	Art. nr. diepte 400	Art. nr. diepte 500	Art. nr. diepte 600
1450	8	160	LCB-1300	LCB-1400	LCB-1500	LCB-1600
1770	10	160	LCB-1301	LCB-1401	LCB-1501	LCB-1601
2090	12	160	LCB-1302	LCB-1402	LCB-1502	LCB-1602

legborden



overmeten lengte A	asmaat lengte B	nuttige lengte C	draagkracht* (kg)	Art. nr. diepte 300	Art. nr. diepte 400	Art. nr. diepte 500	Art. nr. diepte 600
volle platen							
600	575	550	250	LCB-2030	LCB-2040	LCB-2050	LCB-2060
800	775	750	250	LCB-2130	LCB-2140	LCB-2150	LCB-2160
900	875	850	200	LCB-2230	LCB-2240	LCB-2250	LCB-2260
1000	975	950	200	LCB-2330	LCB-2340	LCB-2350	LCB-2360
1100	1075	1050	150	LCB-2430	LCB-2440	LCB-2450	LCB-2460
1200	1175	1150	150	LCB-2530	LCB-2540	LCB-2550	LCB-2560
1400	1375	1350	125	LCB-2630	LCB-2640	LCB-2650	LCB-2660
1500	1475	1450	125	LCB-2730	LCB-2740	LCB-2750	LCB-2760
geperforeerde platen ø15 mm							
600	575	550	250	LCB-3030	LCB-3040	LCB-3050	LCB-3060
800	775	750	250	LCB-3130	LCB-3140	LCB-3150	LCB-3160
900	875	850	200	LCB-3230	LCB-3240	LCB-3250	LCB-3260
1000	975	950	200	LCB-3330	LCB-3340	LCB-3350	LCB-3360
1100	1075	1050	150	LCB-3430	LCB-3440	LCB-3450	LCB-3460
1200	1175	1150	150	LCB-3530	LCB-3540	LCB-3550	LCB-3560
1400	1375	1350	125	LCB-3630	LCB-3640	LCB-3650	LCB-3660
1500	1475	1450	125	LCB-3730	LCB-3740	LCB-3750	LCB-3760

De aangegeven diepte is telkens de overmeten diepte. De plaatdiepte is telkens 70 mm minder (230 / 330 / 430 / 530 mm).

kruisschoren



lengte	Art. nr.
600	LCB-6000
800	LCB-6010
900	LCB-6020
1000	LCB-6030
1100	LCB-6040
1200	LCB-6050
1400	LCB-6060
1500	LCB-6070

hoekverbinding / klammer



Art. nr.	info
LCA-4000	klammer composiet
LCB-4000	klammer RVS

*Afhankelijk van type, lengte en opbouw

LINUM LN150 / LN250



LCA-4000



LCB-4000



Toebehoren

Art. nr. voor LN150	Art. nr. voor LN250	verpakking	info
LCA-4000	LCB-4000	1 stuk	hoekverbinding - 2 nodig per niveau
LCB-9100	LCB-9100	1 stuk	RVS wandbevestiging
LCA-9201	LCA-9201	1 stuk	rechthoekige vloerbevestiging 70 x 40 mm
LCA-9202	LCA-9202	1 stuk	vierkante vloerbevestiging 60 x 60 mm
	LCB-9200	1 stuk	driehoekige vloerbevestiging, regelbaar met M10 draad
LCA-9500	LCA-9500	1 stuk	RVS klem voor het verbinden van 2 staanders met elkaar
LCA-7000	LCB-7000	1 stuk	hangbaar 600 mm
LCA-7010	LCB-7010	1 stuk	hangbaar 800 mm
LCA-7020	LCB-7020	1 stuk	hangbaar 900 mm
LCA-7030	LCB-7030	1 stuk	hangbaar 1000 mm
LCA-7040	LCB-7040	1 stuk	hangbaar 1100 mm
LCA-7050	LCB-7050	1 stuk	hangbaar 1200 mm
LCA-7060	LCB-7060	1 stuk	hangbaar 1400 mm
LCA-7070	LCB-7070	1 stuk	hangbaar 1500 mm
LCA-8000	LCB-8000	1 stuk	slingerlijst 600 mm
LCA-8010	LCB-8010	1 stuk	slingerlijst 800 mm
LCA-8020	LCB-8020	1 stuk	slingerlijst 900 mm
LCA-8030	LCB-8030	1 stuk	slingerlijst 1000 mm
LCA-8040	LCB-8040	1 stuk	slingerlijst 1100 mm
LCA-8050	LCB-8050	1 stuk	slingerlijst 1200 mm
LCA-8060	LCB-8060	1 stuk	slingerlijst 1400 mm
LCA-8070	LCB-8070	1 stuk	slingerlijst 1500 mm

Contacteer ons voor maatwerk zoals :
 schuine niveaus met opstaande rand, speciaal voor kratten en bakken,
 schuifrailsysteem om de ruimte maximaal te benutten



LINUM LN150 / LN250

TOT MAX.
240 KG
PER NIVEAU



LINUM rekwagens : tot 240 kg per niveau

De Linum rekwagens zijn zowel als LN150 en LN250 model te verkrijgen. De staanders worden ingekort om de 3 standaardhoogtes te kunnen behouden. Onder de staanders worden 4 wielen (ø125 mm) met of zonder wielen geplaatst. De rekwagens worden uitgerust met 4 langsverbinders, ter vervanging van de kruisschoor. Dit heeft als voordeel dat de rekwagens langs beide zijden toegankelijk zijn.

Doordat deze rekwagens makkelijk te verplaatsen zijn, kan je het lokaal steeds grondig reinigen.

- ▶ zowel voor LN150 als LN250
- ▶ identieke legvlakken cfr. vast model
- ▶ 4 wielen ø125mm, met of zonder rem
- ▶ 4 dieptes: 300, 400, 500 of 600 mm
- ▶ 3 hoogtes: 1450, 1770 of 2090 mm
- ▶ resp. max. 8, 10 of 12 niveaus
- ▶ 4 langsverbinders
- ▶ tot 240 kg per niveau

Art. nr. LN150 rekwagen	Art. nr. LN250 rekwagen	info
staanders (zonder wielen)		
LCA-1307	LCB-1307	staander 1450 x 300
LCA-1407	LCB-1407	staander 1450 x 400
LCA-1507	LCB-1507	staander 1450 x 500
LCA-1607	LCB-1607	staander 1450 x 600
LCA-1308	LCB-1308	staander 1770 x 300
LCA-1408	LCB-1408	staander 1770 x 400
LCA-1508	LCB-1508	staander 1770 x 500
LCA-1608	LCB-1608	staander 1770 x 600
LCA-1309	LCB-1309	staander 2090 x 300
LCA-1409	LCB-1409	staander 2090 x 400
LCA-1509	LCB-1509	staander 2090 x 500
LCA-1609	LCB-1609	staander 2090 x 600
wielen		
LCA-9301	LCB-9301	Steinco wiel met rem ø125 mm
LCA-9300	LCB-9300	Steinco wiel zonder rem ø125 mm
langsverbinders		
LCA-5000	LCB-5000	langsverbinder 600
LCA-5010	LCB-5010	langsverbinder 800
LCA-5020	LCB-5020	langsverbinder 900
LCA-5030	LCB-5030	langsverbinder 1000
LCA-5040	LCB-5040	langsverbinder 1100
LCA-5050	LCB-5050	langsverbinder 1200
LCA-5060	LCB-5060	langsverbinder 1400
LCA-5070	LCB-5070	langsverbinder 1500



legborden voor rekwagens zijn terug te vinden in de stuklijsten van de resp. rekken

*Afhankelijk van type, lengte en opbouw